

マレーシア留学

学校名 : Asia Pacific university (APU)

130カ国の
学生が在籍!

マレーシアの幅広い分野で、最先端かつハイテクなクアラルンプールで最も急速に発展しているテクノロジーパークマレーシア (TPM)にキャンパスは位置しており、近代的な大学キャンパスで英語の受講が受けられます。英語集中プログラムは7つのレベルが用意されています。また滞在先は寮滞在。セキュリティカードアクセスシステム、プール、ジム、ワイヤレスWifiが備わっています。

地域 : クアラルンプール

滞在方法 : 学校外寮 (2人部屋・食事なし)

チェックイン/アウト : 土/土または日/日

開講日 : 2020年

2/3~2/28、3/2~3/27、3/30~4/24、5/4~
5/29、6/1~6/26、7/6~7/31、8/3~8/28、
9/1~9/25、9/28~10/23、10/26~11/20、
11/23~12/18

《プログラム料金》

4週間

253,000円



学生外寮外観(イメージ)

学校名 : Global English Centre(GEC)

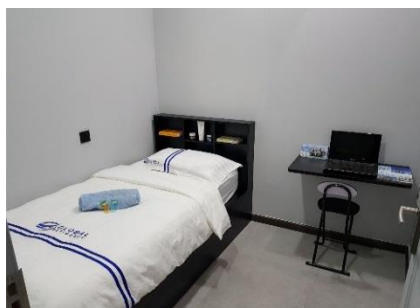
ショッピング施設やビジネスエリアの中心部に近く、好立地な場所に位置しています。ひとりひとりにきめ細やかなサポートができるよう、少人数制の授業を行っています。オーストラリアやイギリス、アメリカ出身のネイティブ講師が全授業を担当し、欧米留学に比べてリーズナブルな費用で、質の高い授業を受講できるのが特徴です。滞在先は2019年4月オープンした新しい学生ホテル。学校の目の前の徒歩1秒という便利な立地です。

地域 : コタキナバル

滞在方法 : 学生ホテル (個室・食事なし)

チェックイン/アウト : 土/土または日/日

開講日 : 毎週月曜日



学生ホテル(イメージ)

《プログラム料金》

2週間

184,000円

3週間

233,000円

4週間

259,000円

✓ マレーシアってどんな国??

マレーシアは赤道のちょうど北に位置する熱帯の楽園です。英国の植民地時代を経て独立したマレーシアは、マレー系、中国系、インド系からなる多民族国家です。また熱帯雨林、自然のままの砂浜、素晴らしい珊瑚とダイビングサイトが有名です。公用語はマレーシア語ですが、各民族間で会話をする際は、広く英語が使用されています。時差は、日本に比べ1時間遅く、気温は平均28度で通年をとして温暖な気候です。通貨は、マレーシア・リングgitです。

クアラルンプール

進化し続ける近代都市・クアラルンプール

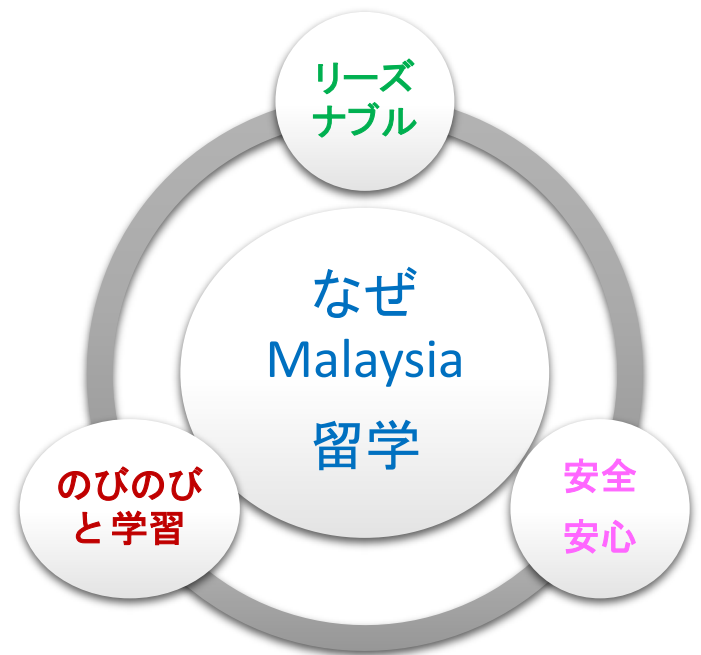
地元では「KL（ケーエル）」の愛称で親しまれる首都・クアラルンプール。英国統治時代の美しい建築物とペトロナスツインタワーをはじめとする近代建築と自然が見事に調和された美しい都市です。市内は交通機関が充実しており、主な観光スポットへは公共交通でアクセスが可能です。



コタキナバル

魅惑のネイチャーパラダイスに彩られたサバ州。

コタキナバルがあるボルネオ島サバ州には、世界に類をみない多種多様な動植物や、先住民族の伝統文化が息づいています。玄関口となる州都コタキナバルは、優雅なリゾートエリアとして旅行者から人気を集めています。



201911-202010①



株式会社アーク・スリー・インターナショナル

<GO留学が選ばれる理由>

- 「留学」「航空券」「ビザ」「保険」すべてをトータルサポート！
弊社にはそれぞれの専門部署があり、各分野のエキスパートです。
- 担当カウンセラーが出発前から帰国まで一貫してサポート！
- 全国の教育機関とその先生方からのご紹介・口コミで来られる方が多い！

是非、一度無料カウンセリング(事前予約制)へお越しください♪

GO留学 はあなただけの留学
をご提案します

お問合せ先:【GO留学】アーク・スリー・インターナショナル

◆本社: 〒530-0001 大阪市北区梅田2-2-2 ヒルトンプラザウエスト9階

TEL:0120-701-509(フリーダイヤル)/06-6347-7888

E-mail:ryugaku@arc3.co.jp URL: <http://go-ryugaku.jp>

営業時間: 平日9:30~18:00

定休日: 土・日・祝

※当社は、TSUTAYAを運営するカルチュア コンビニエンスクラブグループです。



Go_ryugaku



Go留学 アーク・スリー・
インターナショナル留学事業部

